



LA BOÎTE À OUTILS

ORGANISME DE FORMATION

DES OUTILS POUR VOUS AIDER
À DÉPLOYER LE PROJET VOLTAIRE

www.projet-voltaire.fr

SOMMAIRE

1. L'ORTHOGRAPHE, UN ENJEU DE TAILLE

1.1 FAUTES D'ORTHOGRAPHE : PRENDRE CONSCIENCE DES CONSÉQUENCES	3
1.2 CPF/PLAN DE FORMATION	4

2. METTRE EN PLACE LE PROJET VOLTAIRE

2.1 CRÉER VOS SPHÈRES	5
2.2 CRÉER LES COMPTES UTILISATEURS	6
2.3 CONFIRMER L'INSCRIPTION AUX UTILISATEURS	7
2.4 L'ÉVALUATION INITIALE	8
2.5 LES BONNES PRATIQUES À ADOPTER PDF POUR UNE FORMATION EFFICACE ET UNE MÉMORISATION OPTIMALE	9

3. ACCOMPAGNER VOS STAGIAIRES

3.1 LE SUIVI DES STATISTIQUES SUIVRE ET ÉVALUER LES PROGRÈS	10
3.2 PROGRAMMER DES ÉVALUATIONS	11
3.3 RELANCER ET MOTIVER VOS STAGIAIRES	12

4. AUTOUR DU PROJET VOLTAIRE

4.1 LES SITES COLLABORATIFS PARTAGER POUR MIEUX COMPRENDRE	13
4.2 LA MISSION HANDICAP UN ENTRAÎNEMENT ACCESSIBLE À TOUS	14

ANNEXES	15
---------------	----

1. L'ORTHOGRAPHE, UN ENJEU DE TAILLE

1.1 FAUTES D'ORTHOGRAPHE : PRENDRE CONSCIENCE DES CONSÉQUENCES

À l'heure du numérique, on pense parfois à tort qu'avoir une bonne orthographe est secondaire. Or, les correcteurs orthographiques ne sont pas toujours là pour nous sauver la mise (ils prennent même un malin plaisir à nous induire en erreur), et les fautes coûtent très cher ! Pas toujours facile de convaincre vos clients, sans les effrayer sur les moyens à mettre en place ? Voici quelques arguments qui ne devraient pas les laisser de marbre.

ORTHOGRAPHE : LES ENJEUX

Que l'on soit en reconversion professionnelle, à la recherche d'un emploi ou déjà en poste, les fautes d'orthographe peuvent avoir des conséquences désastreuses, et les occasions d'en commettre ne manquent pas. Contrairement à ce que l'on pourrait imaginer, **nous écrivons de plus en plus** (courriels, réseaux sociaux, comptes rendus, tchats professionnels, propositions commerciales, présentations PowerPoint...) :



- **70 % des salariés sont des rédacteurs quotidiens** de documents ;
- **31 % des salariés passent un quart de leur journée à rédiger** ;
- en moyenne, **33 courriels** par collaborateur sont envoyés **par jour**.

Ces chiffres montrent bien que les besoins en compétences écrites augmentent, et ce, quel que soit le secteur d'activité ou le poste. Or, **l'incidence des fautes d'orthographe est considérable** :



- elles **multiplient par 3 le risque de voir un dossier de candidature rejeté** par un recruteur ;
- elles **divisent par 2 les ventes** sur les sites de e-commerce ;
- 81 % des entreprises considèrent l'absence de maîtrise de l'orthographe comme un obstacle pour retenir la candidature d'un cadre ;
- elles **nuisent à la crédibilité** du rédacteur **et à l'image de marque** de toute son entreprise.

Mais attention, **les conséquences ne se limitent pas aux écrits produits dans le cadre de la sphère professionnelle** :

71 % des recruteurs qui se renseignent en ligne sur les candidats déclarent que **les fautes d'orthographe sur les réseaux sociaux jouent en leur défaveur**.

LE PROJET VOLTAIRE : UN OUTIL EFFICACE ET LUDIQUE

Lancé en 2008, le Projet Voltaire est un **service en ligne de remise à niveau personnalisée en orthographe**. Il permet d'acquérir les bons automatismes sans avoir l'impression de revenir sur les bancs de l'école.

Le Projet Voltaire, c'est :



- un moyen **ludique et addictif** de se remettre à niveau en orthographe et de gagner en sérénité ;
- un outil qui **s'adapte au niveau et au rythme d'acquisition de l'utilisateur** afin de se concentrer sur ses propres lacunes sans lui faire perdre de temps sur des règles déjà acquises ;
- une **mémorisation rapide et durable**, grâce à la technologie innovante de l'Ancrage Mémoirel® ;
- la possibilité de **s'entraîner n'importe où, n'importe quand**, sur un ordinateur, un smartphone ou une tablette ;
- un engagement fort pour **l'accessibilité du service aux dyslexiques, aux sourds, aux malvoyants et aux non-voyants**.

Le Projet Voltaire compte aujourd'hui 5 millions d'utilisateurs, dont 3 000 établissements d'enseignement, 1 000 entreprises et des particuliers de tous âges.

1. L'ORTHOGRAPHE, UN ENJEU DE TAILLE

1.2 CPF/PLAN DE FORMATION

Depuis mai 2015, le Certificat Voltaire est reconnu comme certificat officiel par la Commission nationale de la certification professionnelle (RNCP). Il figure donc à l'inventaire des certifications éligibles au CPF. Chaque personne disposant d'un crédit d'heures sur son compte peut demander à bénéficier d'une formation en orthographe délivrant le Certificat Voltaire.

L'intéressé(e) doit se rendre sur le site du gouvernement <http://www.moncompteformation.gouv.fr/>, indiquer son statut, son code postal puis le mot-clé « Certificat Voltaire ». Si cette formation n'y figure pas, il/elle doit faire remonter la demande auprès de sa branche professionnelle ou de sa région pour que le catalogue soit mis à jour. Cela peut se faire par l'intermédiaire de son responsable des ressources humaines, de son conseiller OPCA ou de son conseiller Pôle Emploi.

Pour les formations à l'écrit professionnel que vous dispensez, il s'agit d'un plus non négligeable.

Le code CPF unique pour les formations du Projet Voltaire est le suivant : 221 605.



mon
CompteFormation
gouv.fr
Site officiel du compte personnel de formation



Le Certificat Voltaire certifie le niveau en orthographe d'un candidat sur son CV, à l'instar du TOEIC® ou du TOEFL® en anglais.

C'est un examen de 3 heures qui se déroule dans un centre agréé, sous surveillance, avec vérification d'identité. 60 % des règles mesurées relèvent de la grammaire. L'examen s'attache aux difficultés que gèrent mal les correcteurs automatiques.

Plus de 210 centres publics d'examen existent en France métropolitaine et en outre-mer, mais aussi en Suisse, Belgique, Luxembourg... Comme 790 autres établissements, vous pouvez aussi faire le choix de devenir centre d'examen privé agréé afin de faire passer le Certificat Voltaire dans vos locaux.

Le nombre de certifiés est en constante augmentation. Les entreprises sont de plus en plus nombreuses à connaître et reconnaître la valeur du Certificat Voltaire sur un CV.

Le Projet Voltaire, c'est 5 millions d'utilisateurs et 1 000 entreprises de la TPE au grand compte :



2. METTRE EN PLACE LE PROJET VOLTAIRE

2.1 CRÉER VOS SPHÈRES

Vous venez de recevoir les codes d'accès à votre univers Projet Voltaire (l'univers correspond à l'établissement). Il vous faut au préalable créer des sphères. Par définition, une sphère correspond à un ensemble d'utilisateurs suivant un même parcours de formation. Voici les différentes étapes de création d'une sphère :

CRÉER UNE SPHÈRE EN TANT QU'ADMINISTRATEUR DE L'UNIVERS

Connectez-vous au portail web de suivi pédagogique Projet Voltaire (<http://statistiques.projet-voltaire.fr>) et cliquez sur l'onglet « Créer une sphère ».

Complétez les champs suivants :

Nouvelle sphère

Nommez votre sphère

Nom de la sphère

Nb d'utilisateurs max. Illimité Limité

Date d'ouverture 26/08/2016 14h42

Parcours Veuillez sélectionner un parcours

Liste des administrateurs Pour créer maintenant un administrateur, cliquez sur le bouton suivant.

Créer un administrateur

Choisissez le parcours de formation (et les options s'il y en a) correspondant à cette sphère*.

Enregistrer la sphère Enregistrer et créer une nouvelle sphère Retourner à l'univers

***Attention** : le temps d'évaluation initiale que vous choisissez avec le parcours de formation sera identique pour toutes les autres évaluations que vous programmerez.

Si vous souhaitez déléguer la gestion de cette sphère, cliquez sur « Créer un administrateur » et remplissez l'ensemble des champs. Pour l'identifiant, il est préférable de le créer sous la forme « nom-établissement-année ».

Cliquez enfin sur « Enregistrer la sphère ».

CHOISIR UN ADMINISTRATEUR DE SPHÈRE

Vous pouvez **déléguer la gestion d'une sphère** à une ou plusieurs personnes, vos formateurs par exemple. Pour ce faire, deux possibilités :

- au moment de la création de la sphère, cliquez sur « Créer un administrateur » ;
 - ou, si la sphère a déjà été créée, revenez dessus et cliquez sur l'icône du crayon pour éditer la sphère.
- Cliquez sur « Créer » en dessous de la liste des administrateurs et renseignez les champs.



Vous n'aurez plus qu'à leur transmettre l'URL du portail de suivi et leurs codes d'accès.

2. METTRE EN PLACE LE PROJET VOLTAIRE

2.2 CRÉER LES COMPTES UTILISATEURS

Après avoir créé une sphère, il vous faut créer les comptes utilisateurs. Pour ce faire, vous avez deux possibilités : remplir et importer le fichier Excel gabarit, ou créer manuellement les comptes un par un.

Attention : au-delà de 15 jours, il n'est plus possible de supprimer un compte.

IMPORTER DES UTILISATEURS VIA LE FICHIER GABARIT

Une fois dans la sphère de votre choix, cliquez sur l'onglet « Utilisateurs » puis sur « Importer des utilisateurs » et téléchargez le fichier gabarit.

Complétez-le sans modifier l'ordre et l'intitulé des colonnes, puis enregistrez-le sur votre ordinateur :

GROUPE	NOM	PRENOM	E-MAIL	identifiant (si différent de l'e-mail)	mot de passe	type

À renseigner si vous souhaitez trier les utilisateurs au sein d'une sphère.

Il est fortement recommandé de l'indiquer. Il sera alors utilisé comme identifiant pour se connecter au Projet Voltaire.

À compléter uniquement si l'utilisateur a déjà un compte Projet Voltaire associé à son adresse e-mail ou si vous n'avez pas son adresse e-mail.

Il peut être le même pour tous pour la première connexion. Exemple : orthographe.

Attention :

- un fichier par sphère ;
- ne pas laisser de ligne vide entre 2 utilisateurs ;
- ne pas remplir la colonne « type ».

Cliquez sur « Étape suivante », sélectionnez le fichier à importer, cochez la case « Réinitialiser le mot de passe » pour forcer les utilisateurs à le modifier lors de leur première connexion, puis cliquez sur « Étape suivante ».

CRÉER LES COMPTES MANUELLEMENT

Une fois dans la sphère de votre choix, cliquez sur l'onglet « Utilisateurs » puis sur « Créer un utilisateur ».

Il est fortement recommandé d'utiliser l'e-mail comme identifiant.

Indiquez un mot de passe (exemple : orthographe) et cochez la case « Changement de mot de passe... »*. Les utilisateurs pourront ainsi le personnaliser.

Changement de mot de passe à la prochaine connexion

Enregistrer l'utilisateur

Cliquez sur « Enregistrer l'utilisateur » pour valider la création du compte.

2. METTRE EN PLACE LE PROJET VOLTAIRE

2.3 CONFIRMER L'INSCRIPTION AUX UTILISATEURS

Afin de ne pas perdre de temps, le Projet Voltaire vous permet d'annoncer automatiquement la mise à disposition de la plateforme à vos stagiaires. Cela vous permettra de transmettre leur identifiant ainsi que leur mot de passe à tous les utilisateurs. Pour cela, rien de plus simple ! Il vous suffit de vous rendre sur notre portail web de suivi pédagogique (<http://statistiques.projet-voltaire.fr>), de cliquer sur la sphère concernée puis sur l'onglet « Communications ».



ATTENTION

Pour utiliser cette fonctionnalité, vous devez **attribuer un groupe aux utilisateurs**.

Si aucun groupe n'a été défini, le message sera automatiquement envoyé **à tous les utilisateurs de la sphère**.

FONCTIONNEMENT

Cliquez sur le bouton « **Créer une communication** », puis sélectionnez « **Annoncer la disponibilité du Projet Voltaire** ».

Étape 2 : contenu du courriel envoyé

Expéditeur du courriel envoyé :

Sujet du courriel envoyé :

Contenu du courriel envoyé :

Bonjour ,

Vous êtes désormais inscrit(e) au Projet Voltaire.

Vous pouvez dès à présent vous connecter à votre espace personnel et accéder à votre entraînement.

Pour cela, rien de plus simple !

1. Rendez-vous sur le site internet du Projet Voltaire : <https://www.projet-voltaire.fr>
2. Renseignez votre identifiant :
3. Renseignez votre mot de passe : {mot de passe fourni par votre administrateur}*
4. Traquez les fautes !

Seuls les utilisateurs n'ayant jamais lancé le Projet Voltaire recevront ce courriel.

* Attention, pensez à saisir le mot de passe s'il est commun à tous les utilisateurs.

Le message contient des champs individualisés : « identifiant », « prénom », « nom ». Ces derniers seront automatiquement renseignés avec les informations de vos utilisateurs. Vous pouvez également personnaliser le contenu du message.

Vous choisissez ensuite les destinataires ainsi que la fréquence d'envoi du message.

Donnez un nom à votre communication puis cliquez sur « Enregistrer ».

2. METTRE EN PLACE LE PROJET VOLTAIRE

2.4 L'ÉVALUATION INITIALE

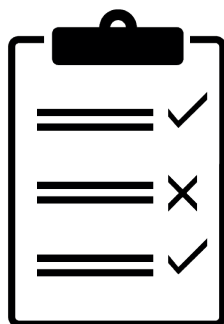
OBJECTIF

L'évaluation initiale permet d'évaluer le niveau de l'apprenant au début de la formation afin de lui proposer un **parcours personnalisé** adapté à ses propres besoins. Le temps de cette évaluation dépend du parcours choisi au départ et peut donc varier d'un établissement à l'autre : 15, 40 ou 56 minutes.

FONCTIONNEMENT

L'évaluation initiale sera déclenchée automatiquement à la première connexion. Il est donc important de prévenir les apprenants qu'ils ne doivent pas se connecter avant la date et l'heure que vous aurez prévue, ou de se ménager un laps de temps suffisant et au calme pour leur première connexion.

Attention : l'évaluation ne doit pas être interrompue, sinon le score risque d'être faussé et le parcours non adapté à l'apprenant.



2. METTRE EN PLACE LE PROJET VOLTAIRE

2.5 LES BONNES PRATIQUES À ADOPTER

Voici quelques conseils qui permettront aux apprenants de suivre la formation dans de bonnes conditions et d'optimiser la mémorisation de son contenu.

PDF Télécharger la fiche conseil « Les bonnes pratiques à adopter »

LES BONNES PRATIQUES À ADOPTER POUR UNE FORMATION EFFICACE ET UNE MÉMORISATION OPTIMALE !

Grâce au **moteur d'Ancre Mémoriel® Woonoz**, l'**entraînement en orthographe Projet Voltaire** vous permet de **mémoriser durablement** et en **avançant à votre rythme**. Voici quelques conseils pour organiser au mieux votre formation et renforcer la durabilité de votre apprentissage :



CONSEIL N° 1

Planifiez dans votre agenda vos temps de formation.



CONSEIL N° 2

Prévoyez des sessions courtes de 15 à 20 minutes maximum par jour, 2 à 3 fois par semaine.



CONSEIL N° 3

Consultez les fiches PDF des difficultés rencontrées.



CONSEIL N° 4

Munissez-vous d'écouteurs afin de vous isoler et de lire les vidéos pédagogiques.



CONSEIL N° 5

Poursuivez votre formation depuis un smartphone ou une tablette grâce au mode Cloud en téléchargeant l'application mobile Projet Voltaire gratuite.



Vous pouvez **reprendre l'entraînement à tout moment**, là où vous vous étiez arrêté(e), même en cours de niveau.

3. ACCOMPAGNER VOS STAGIAIRES

3.1 LE SUIVI DES STATISTIQUES

Le suivi des statistiques vous permet de suivre les progrès et les difficultés de vos apprenants. Il est disponible sur les différents navigateurs web (Firefox, Chrome, Opera, Safari, Internet Explorer [> ou = IE6]) sous l'URL suivante : <http://statistiques.projet-voltaire.fr>. Pour y accéder, il faut saisir le nom d'utilisateur et le mot de passe qui vous ont été communiqués au préalable. En tant qu'administrateur d'univers, vous avez accès aux statistiques de tous les apprenants de l'univers. Les administrateurs de sphères ne peuvent consulter que les statistiques des apprenants de leurs sphères.

STATISTIQUES DE SPHÈRE

Une fois dans votre univers, cliquez sur la sphère de votre choix. Vous aurez ainsi accès aux moyennes du groupe de cette sphère, telles que :

- le **temps moyen d'utilisation** ;
- le **niveau initial** du groupe (sur lequel vous pouvez cliquer pour obtenir le détail par règle) ;
- le **niveau atteint** (correspondant au niveau du groupe à l'instant T) ;
- la **progression moyenne par niveau** (sur laquelle vous pouvez cliquer pour obtenir le détail par niveau) ;
- une **vue d'ensemble des évaluations** (initiale + celles que vous aurez programmées).

Ces statistiques vous permettent d'avoir **une vue générale des progrès, des difficultés et de l'implication d'un groupe** afin d'orienter la pédagogie de l'enseignant ou du formateur, et d'avoir des éléments pour positionner un utilisateur par rapport au groupe.

STATISTIQUES UTILISATEURS

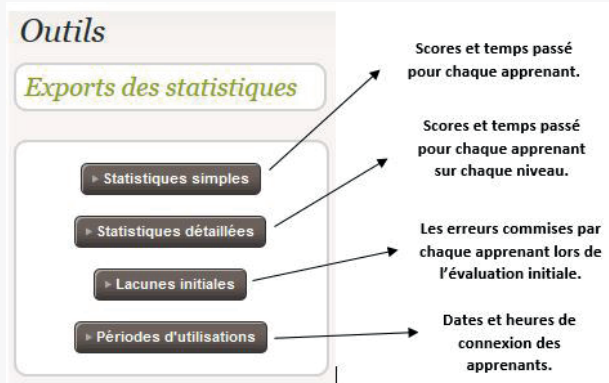
Une fois dans la sphère, cliquez sur l'onglet « Utilisateurs » pour avoir accès aux **statistiques individuelles**, telles que :

- le temps consacré à l'entraînement et aux évaluations ;
- le niveau initial ;
- le niveau atteint.

Les icônes de la première colonne vous permettent également de consulter le **résumé des statistiques d'un utilisateur** et de **réinitialiser sa dernière évaluation** en cas d'interruption involontaire par exemple.

EXPORT DES STATISTIQUES

Une fois dans la sphère, vous pouvez également cliquer sur l'onglet « Outils » pour **exporter les données statistiques** au format Excel :



3. ACCOMPAGNER VOS STAGIAIRES

3.2 PROGRAMMER DES ÉVALUATIONS

En plus de l'évaluation initiale, il est possible de programmer des évaluations intermédiaires à votre convenance.

CRÉER UNE ÉVALUATION

Rendez-vous dans la sphère de votre choix, et cliquez sur l'onglet « Évaluations », puis sur « Créer une évaluation ».

1/ **Nommez l'évaluation** (exemple : fin de 1er trimestre).

2/ **Nommez la session** (exemple : groupe 1), et **choisissez le laps de temps** pendant lequel les utilisateurs pourront passer cette évaluation. Vous pouvez créer plusieurs sessions dans une même évaluation pour des groupes la passant à des dates différentes ou pour des sessions de rattrapage en cas d'absence le jour J par exemple.

Attention : renseignez impérativement l'heure de début de la session. Jusqu'à cette heure-là, les utilisateurs pourront continuer leur entraînement.

Conseil : dans le cas d'une évaluation complète de 56 minutes, prévoyez une heure de fin plus large au cas où la session commencerait en retard.

3/ **Sélectionnez les groupes** concernés puis cliquez sur « Étape suivante » pour valider la création de l'évaluation.

Les utilisateurs concernés par l'évaluation, et se connectant pendant la période définie pour la session, entreront directement en évaluation.

The screenshot shows a warning dialog box with a green triangle icon containing an exclamation mark. The text reads: 'AVERTISSEMENT', 'Vous allez démarrer une évaluation.', 'Une évaluation ne s'effectue qu'une seule fois.', 'Notice d'utilisation', and a table with the following data:

ACCESSIBLE	Du 09/03/2015 à 08h00 au 09/03/2015 à 15h00
TEMPS LIMITÉ	56 min
NOMBRE DE QUESTIONS	260
NIVEAU ATTENDU	100 %

Below the table, it asks 'Souhaitez-vous démarrer l'évaluation maintenant ?' with 'OUI' and 'NON' buttons.

MODIFIER UNE ÉVALUATION

Rendez-vous dans la sphère de votre choix, cliquez sur « Évaluations », puis sur celle que vous souhaitez modifier, et enfin sur le bouton « Gérer les sessions ».

1/ Cliquez sur la session de votre choix, puis sur le bouton « Modifier ».

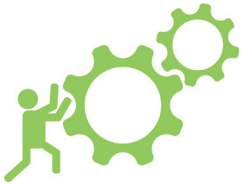
2/ Vous pouvez ainsi **modifier la date, l'heure et les groupes** concernés.

3. ACCOMPAGNER VOS STAGIAIRES

3.3 RELANCER ET MOTIVER VOS STAGIAIRES

Nous mettons à votre disposition plusieurs options qui vous permettent d’animer et de construire vos formations.

SUIVI LOGISTIQUE



Vous manquez de temps pour mettre en place le Projet Voltaire dans votre établissement, nous pouvons nous occuper de tout :

- création des sphères et des univers ;
- création des évaluations ;
- inscription au Certificat Voltaire ;
- envoi des statistiques tous les 3 mois aux responsables du projet.

RELANCES AUTOMATIQUES

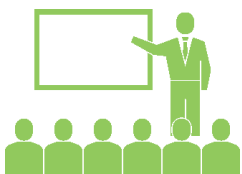


Le Projet Voltaire vous permet d’envoyer des courriels automatiques aux utilisateurs de votre sphère via l’onglet « Communications ». Vous pouvez ainsi :

- annoncer la mise à disposition de la plateforme d’entraînement ;
- relancer vos utilisateurs ;
- annoncer une évaluation.

Chaque communication contient des champs éditables qui vous permettent de personnaliser son contenu.

PDF Télécharger le guide complet « Onglet communications »



MODE PRÉSENTIEL

Vous souhaitez dynamiser l'apprentissage de vos stagiaires ? Avec cet outil, le Projet Voltaire vous permet de construire un cours basé sur les difficultés de vos utilisateurs.



VIDÉOS ASTUCES

Afin de dynamiser la formation, rappelez régulièrement à vos apprenants de s’entraîner en utilisant nos 12 vidéos. Elles sont courtes et ciblent des pièges du quotidien.



CHALLENGE EN LIGNE

Mobilisez vos apprenants de façon ludique ! Nous vous proposons un quiz personnalisable de 30 questions- à réaliser en 30 minutes- par équipe ou en individuel. L’occasion pour vous de récompenser le travail du ou des meilleurs.



CONCOURS CERTIFICAT VOLTAIRE

Valorisez le travail de vos apprenants en leur faisant passer le Certificat Voltaire : un atout sur leur CV ! La correction est effectuée à distance par nos services dès la fin de l’épreuve et vous permet par exemple de faire une remise des prix dans la journée.

4. AUTOUR DU PROJET VOLTAIRE

4.1 LES SITES COLLABORATIFS

Le Projet Voltaire est très présent sur le Toile à travers un forum, un blog, Twitter et Facebook : autant de façons de s’amuser avec la langue française, et de trouver des réponses à ses questions d’orthographe. Un bon complément pour impliquer et motiver vos apprenants !

QUESTION ORTHOGRAPHE



Il n’est pas rare de buter sur une question d’orthographe, et de se perdre dans les méandres des dizaines de réponses des moteurs de recherche. Le site Question orthographe apporte une solution simple, gratuite et rapide à ce problème. En se connectant grâce à une adresse e-mail et un mot de passe, on peut **questionner la communauté en quelques clics**. Basé sur la collaboration et l’entraide, ce site propose des réponses précises et argumentées.

<http://www.question-orthographe.fr>

LE BLOG PROJET VOLTAIRE



Retrouvez les **explications de nombreuses règles** abordées dans les modules d’entraînement, des articles sur l’origine des mots ou sur les pièges de notre langue, des témoignages, des enquêtes et l’actualité du Projet Voltaire.

<https://www.projet-voltaire.fr/regles-orthographe/>

<https://www.projet-voltaire.fr/actualites/>

DICTÉE LAROUSSE SUR TWITTER



Organisé en partenariat avec les Éditions Larousse, **le jeu prend la forme d’une dictée en vidéo**. Toutes les semaines, du lundi au vendredi, une vidéo est publiée à 9 heures. Pour participer, il suffit de lire cette vidéo en écoutant attentivement, et d’en retranscrire le texte, sans fautes, sous forme d’un tweet de réponse avant 14 heures. Des livres et un passage du Certificat Voltaire sont à gagner.

<https://twitter.com/dicteelarousse>

FACEBOOK



Les internautes peuvent y **découvrir l’orthographe sous un angle léger et ludique**, et s’amuser à commenter toutes les fautes qu’ils croisent dans leur quotidien. Parce que l’orthographe est trop sérieuse pour ne pas en sourire un peu !

<https://fr-fr.facebook.com/Projet.Voltaire/>

4. AUTOUR DU PROJET VOLTAIRE

4.2 LA MISSION HANDICAP

POUR LES PERSONNES SOURDES, MALVOYANTES, NON VOYANTES, DYSLEXIQUES

Le Projet Voltaire s'est engagé depuis 2013 dans une démarche Mission Handicap dont le but est d'améliorer l'accessibilité de la formation et de l'examen du Certificat Voltaire aux personnes en situation de handicap. Pour respecter le principe d'équité, ces adaptations et ces aménagements n'engendrent aucun surcoût.

POUR LES PERSONNES SOURDES

Maîtriser l'écrit est un processus complexe pour les personnes atteintes de surdit .

En partenariat avec Signes et Formations, le Projet Voltaire a cr e des vid es en langue des signes permettant de visualiser les explications des r gles pour faciliter leur compr hension.

Ces vid es sont disponibles pour le module Fondamentaux Campus.



  c t  de chaque explication de r gle, l'ic ne des mains qui signent donne acc s   cette fonctionnalit  en un clic.

POUR LES PERSONNES MALVOYANTES

Accessible gr ce   l'ic ne du bandeau sup rieur du site Projet Voltaire, la version pour les personnes malvoyantes permet de r pondre   une grande majorit  des probl mes de vision :  pur , en noir et blanc, avec des polices plus grosses, des boutons plats sans ombres, sans d grad s et sans couleurs, ainsi que des commentaires sur chaque bouton.



Bonjour Jean DUPONT



POUR LES PERSONNES NON VOYANTES

Gr ce   l'ic ne du bandeau sup rieur du site Projet Voltaire, les personnes non voyantes peuvent basculer sur un mode adapt    l'utilisation d'un syst me de synth se vocale ou de retranscription en braille.



Bonjour Jean DUPONT

POUR LES PERSONNES DYSLEXIQUES OU DYSPRAXIQUES



Sit t la connexion effectu e, une ic ne permet de basculer en mode « DYS » et de personnaliser l'affichage des exercices en fonction des difficult s rencontr es : mise en valeur des voyelles, de la ponctuation ; choix de la police, des couleurs...

Voici les liens qui vous permettront de télécharger les éléments de communication du Projet Voltaire.

TÉLÉCHARGER LE LOGO



Lien de téléchargement : [Logo Projet Voltaire](#)

TÉLÉCHARGER LA PLAQUETTE DE PRÉSENTATION



Lien de téléchargement : [Plaquette Projet Voltaire](#)

TÉLÉCHARGER L'AFFICHE



Lien de téléchargement : [Affiche Projet Voltaire](#)



UNE QUESTION ?

support@projet-voltaire.fr



UNE QUESTION ?

certificat-voltaire@projet-voltaire.fr